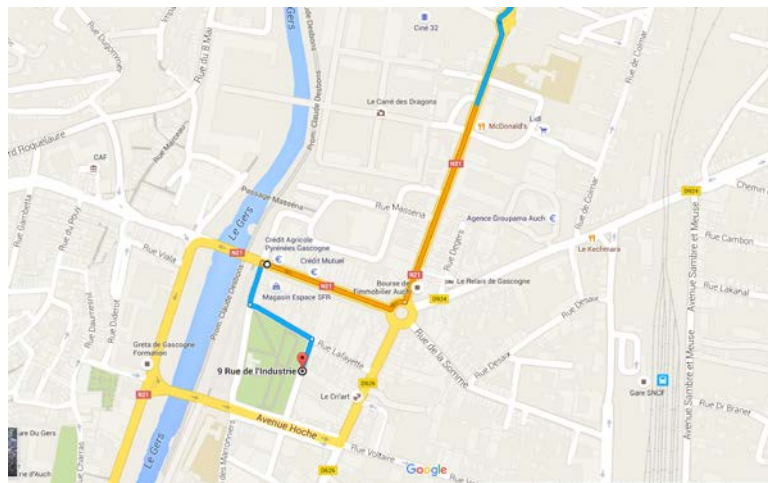




RIDER TECHNIQUE

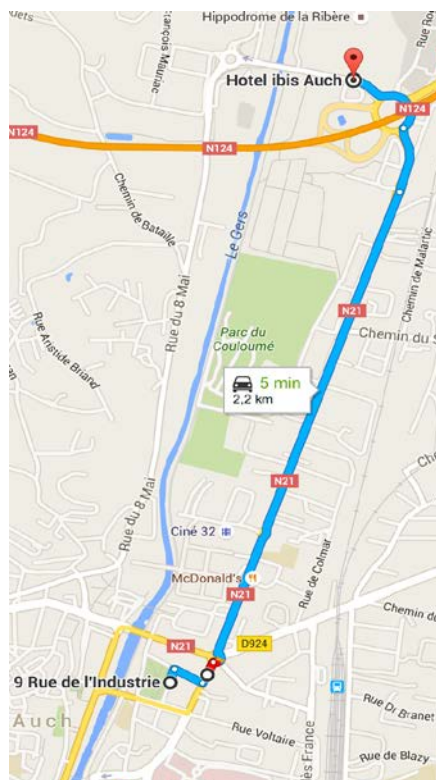
ACCÈS CRI'ART

- **Adresse** • 9 Rue de l'Industrie, 32000 Auch
- **Tél** • +33 5 62 60 28 17
- **GPS** • 43.647451, 0.591170



ACCÈS HOTEL : Hôtel Ibis

- **Adresse** • Avenue Jean Jaurès, Zone d'Endoumingue, 32000 Auch
- **Tél** • 05 62 63 55 44
- **GPS** • 43.664213, 0.597448





SONORISATION

LA REGIE N'EST PAS TOUT A FAIT DANS L'AXE DE LA SCENE
ET N'EST PAS DEPLAÇABLE !!!

F.O.H (Retour de la Face)

- 1 Console MIDAS Vérona 400 40/8/2
- 1 filtre DBX driverack PA (face)
- 1 égaliseur ASHLY 2×31 bandes (face)
- 3 égaliseurs ASHLY 2×15 bandes (retour)

- 3 compresseurs/gate DBX 266XL
- 1 compresseur/gate drawmer DL241
- 1 quad gate Drawmer DS404

- 1 YAMAHA SPX 990
- 1 TC ELECTRONIC M ONE

- 1 lecteur cd

DIFFUSION

F.O.H

- 4 enceintes MARTIN AUDIO SWR W2
- 4 sub-bass MARTIN AUDIO SWR W2

MONITORS

- 6 retours MARTIN AUDIO LE400

PARC MICRO / DI

- 8 SHURE SM 58
- 7 SHURE SM 57
- 1 SHURE B52
- 3 SENNHEISER BF 421
- 4 SENNHEISER e604
- 1 SENNHEISER e609 / 1 SENNHEISER e906
- 2 AKG SE300B + capsules CK91
- 2 SHURE SM 91
- 2 SENNHEISER e 614
- 1 AKG C535 EB
- 3 SHURE BG. 4.1
- 8 DI BOX BSS

AMPLIFICATION

F.O.H

- 1 ampli CREST AUDIO CA4
- 1 ampli CREST AUDIO CA6
- 1 ampli CREST AUDIO CA9

MONITORS

- 3 amplis CREST AUDIO CA6

Dimension de la scène

6 m d'ouverture X 6 m de profondeur et 5 de hauteur sol/perche

CONTACT - FAB

+33(0)5 62 60 28 17 • f.herve@imaj32.fr



LUMIERES

ATTENTION, L'INSTALLATION EST FIXE !!!

RÉGIE :

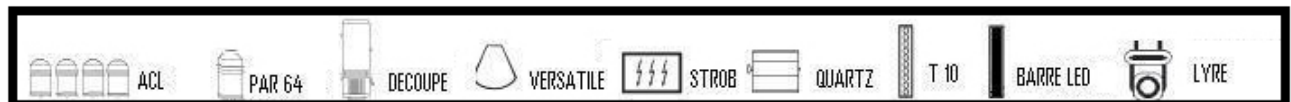
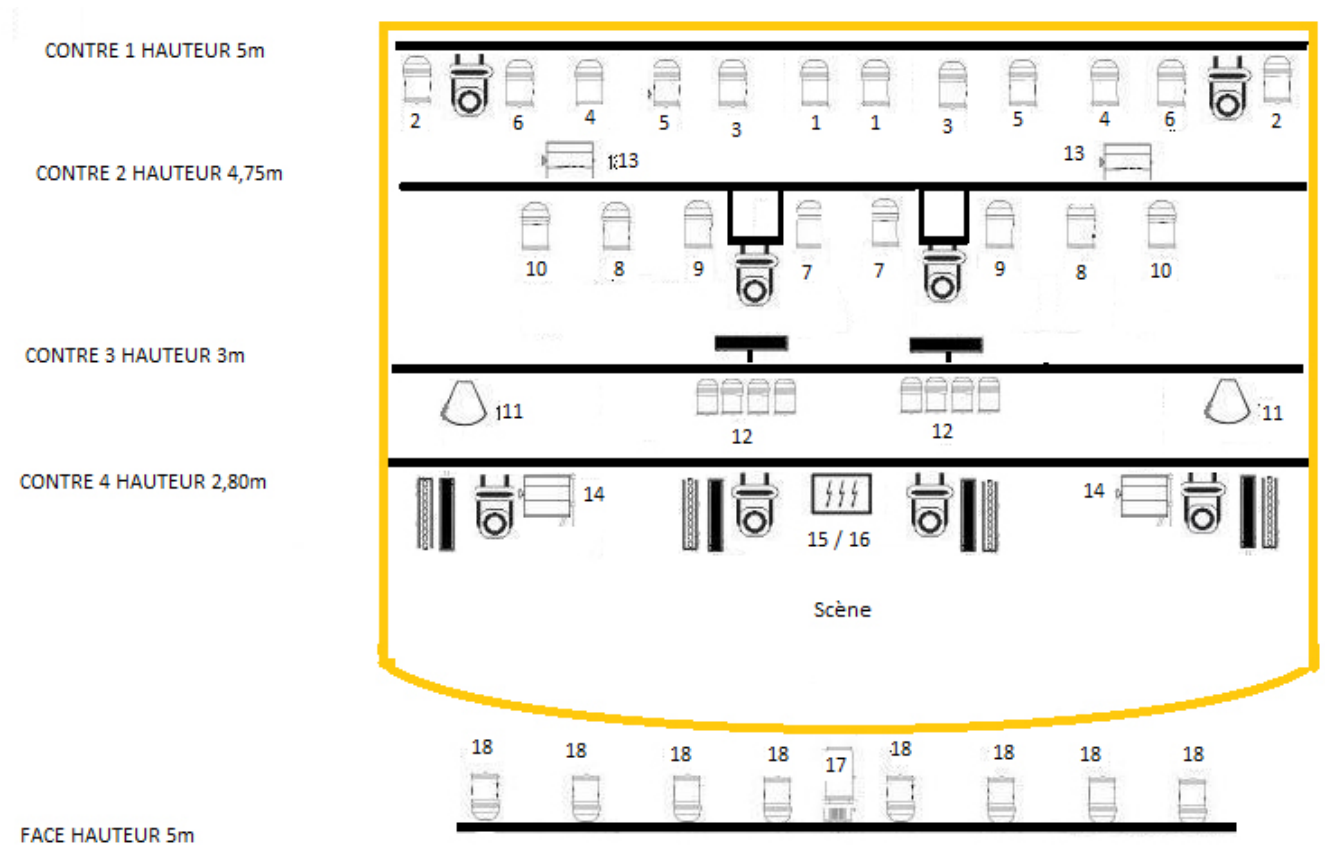
- 1 Console ZERO 88 XL MIXTE
- 4 Gradateurs 6 x 2 kW

IMPLANTATION :

- 8 PAR 56 longs + lampes NSP
- 26 PAR 64 longs + lampes CP 62
- 2 mini ACL
- 1 Stroboscope 1500 W DMX
- 1 Découpe 650 W
- 6 Lyres LED
- 4 Quartz 300 w
- 4 T10 DMX
- 10 Barres LED
- 10 PAR LED
- 1 machine à fumée



PLAN DE FEUX



CONTACT - VINCENT

+33(0)6 43 56 98 13 • massevincent@neuf.fr



INFOS & CONTACTS

INFOS PRATIQUES

- **Site** • www.imaj32.fr/criart
- **Adresse salle / entrée public** • 16 bis, rue Rouget de Lisle 32000 Auch
- **Adresse parking artistes** • 9 bis Rue de l'Industrie 32000 Auch
- **Adresse de l'hôtel** (situé à 2 KM de la salle avec parking privé et une réception 24H/24H)
Ibis hôtel
Avenue Jean Jaurès
32000 Auch
Tél : 05 62 63 55 44

CONTACTS UTILES

CRI'ART

- **Régie générale / programmation** • Hakim Belaameche • h.belaameche@imaj32.fr • 05 62 60 28 17
- **Régie technique / son / Résidences** • Fabrice Hervé • f.herve@imaj32.fr • 05 62 60 28 17
- **Régie lumière** • Vincent Massé • massevincent@neuf.fr • 06 43 56 98 13
- **Rock School** • Benjamin Flumian • b.flumian@imaj32.fr • 05 62 60 28 18

ADMINISTRATION

- **Secrétariat** • Sandra Fourteau • admin@imaj32.fr • 05 62 60 28 28
- **Direction** • Marc Thouvenin • m.thouvenin@imaj32.fr • 05 62 60 28 27
- **Comptabilité** • Nathalie Moulie • n.moulie@imaj32.fr • 05 62 60 28 22

COMMUNICATION

- **Communication** • Fabien Roucolle • f.roucolle@imaj32.fr • 05 62 60 28 23
- **Informatique / Photos** • Ian Grandjean • i.grandjean@imaj32.fr • 05 62 60 28 21